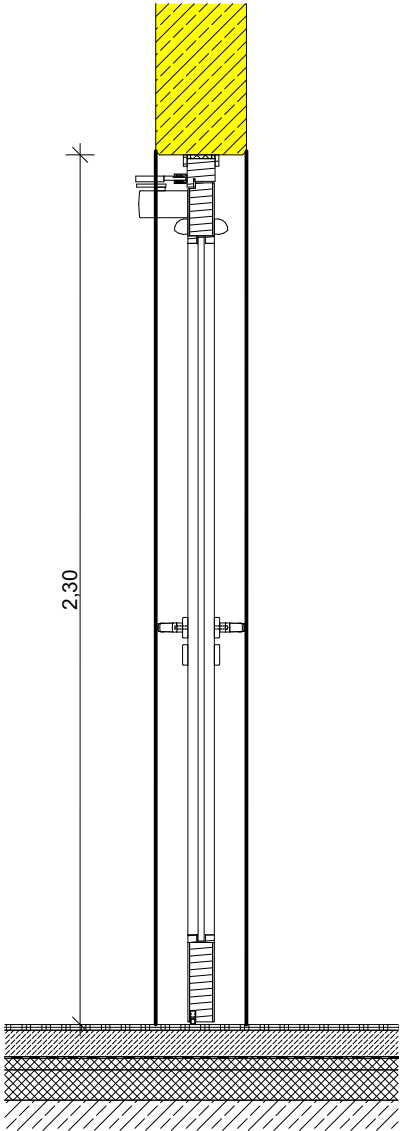
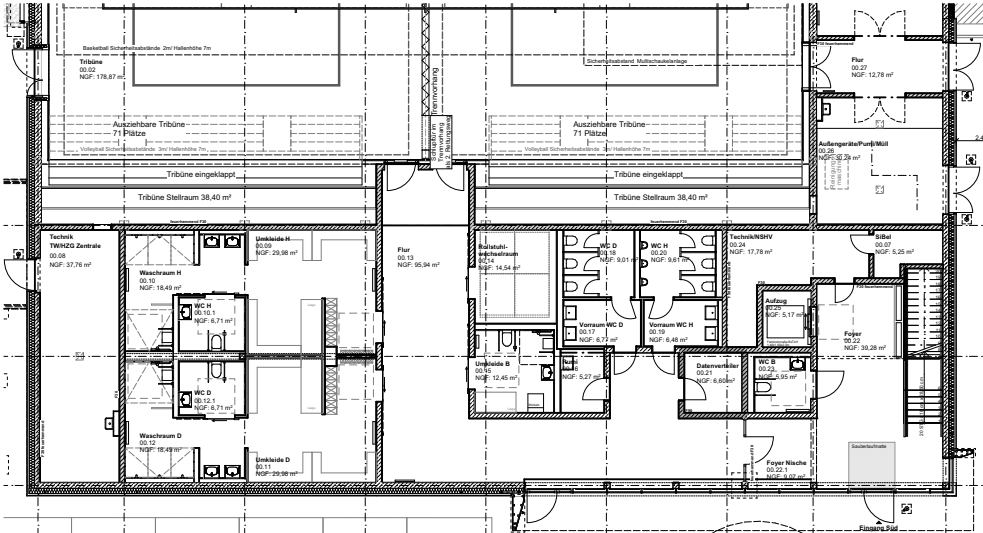


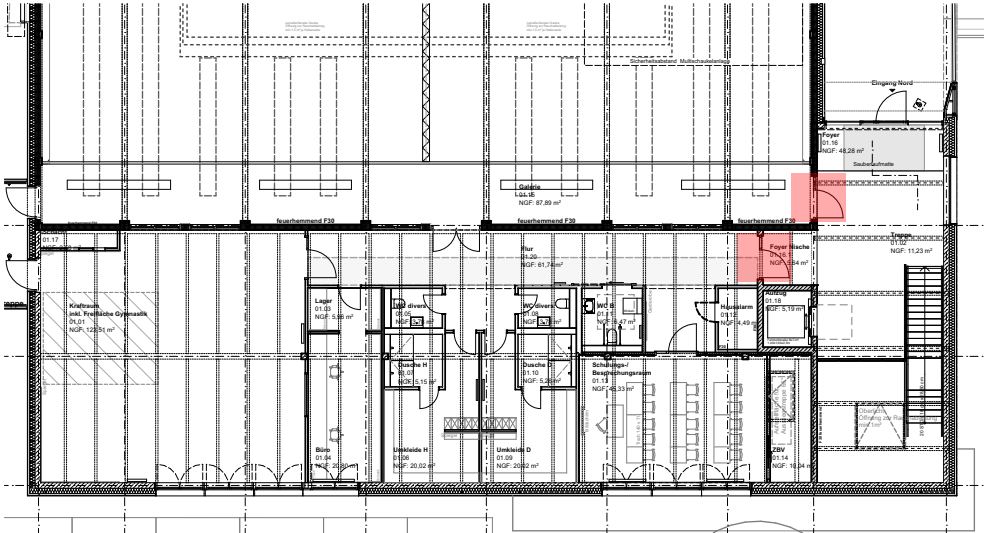
Ansicht M1:20



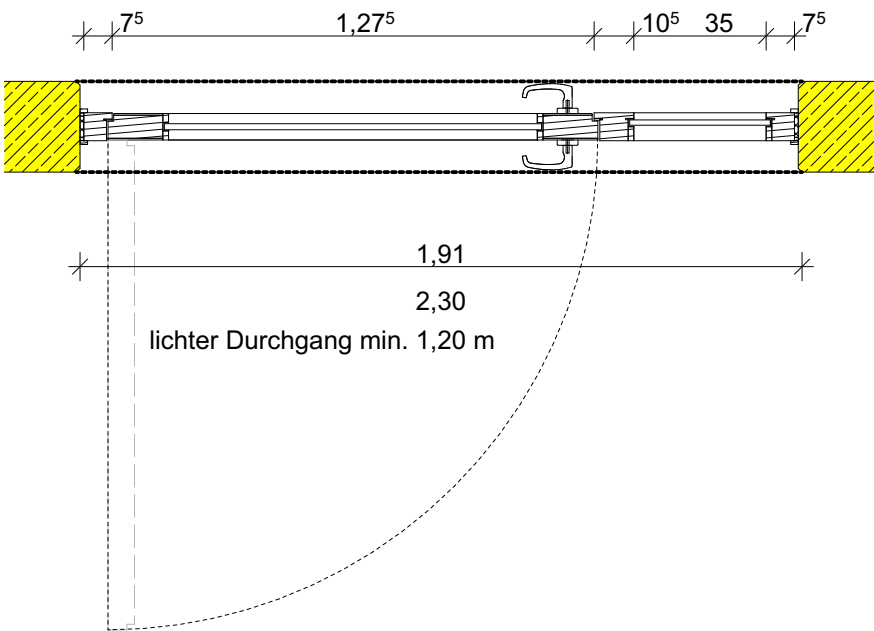
Schnitt vertikal M1:20



Übersicht Erdgeschoss



Übersicht Obergeschoss



Schnitt horizontal M1:20

Innentür einflüglig mit Seitenelement B=1900mm:


Holzblockzarge u. Holztürblatt mit Lichtausschnitt und Seitenteil,
Dekor Holz, Struktur und Farbe nach Wahl des AG,
Anforderung T30 - RS, Drehtür-Automatik, elektromech. Motorschloss,
verdeckt liegende Bänder, Drückergarnitur, Schloss mit Anti-Panik-Funktion
TU.I.OG.001-01 Steuerung: über Taster
TU.I.OG.001-02 Steuerung: über Sensoren oder Offenhaltung und Zutrittskontrolle
über Kartenleser

Funktionen der Automatiksteuerung TU.I.OG.001-02:

- Öffnung über Sensoren
- Offenhaltung
- geschlossen

±0,00 = 120,80 m üNN = OKFFB EG

Alle Höhenangaben beziehen sich auf Oberkante Fertigfußboden.
Sämtliche Maße sind eigenverantwortlich am Bau zu prüfen.
Unstimmigkeiten sind vor Bauausführung mit den Planungsbüros zu klären.

 Staatliches Baumanagement Braunschweig An der Martinikirche 7 38100 Braunschweig	Ostfalia Hochschule f. angewandte Wissenschaften Am Exer 5, 38302 Wolfenbüttel WBU7031 - 01 HHV-Nr.: 11080-E9-0001	Ausführungsplanung -Vorabzug- Datum: 06.02.2025 Plan-Nr.: B-_5A-D-27102_02 Index: 02 Maßstab: 1:20 Blatt-Gr.: 580 x 297
	Neubau Sport- und Bewegungshalle Hochbau Innentüren 1flg mit Seitenteil OG	